



## ΔΙΑΒΑΛΚΑΝΙΚΟ ΚΕΝΤΡΟ ΠΕΡΙΒΑΛΛΟΝΤΟΣ

*ΕΓΧΕΙΡΣΙΔΙΟ ΓΙΟ ΠΕΡΙΒΑΛΛΟΝ*

**ΔΗΜΙΟΥΡΓΙΑ ΥΠΟΔΟΜΩΝ ( CAPACITY BUILDING)**

**ΤΕΧΝΟΓΝΩΣΙΑΣ ΔΙΑΠΙΣΤΕΥΣΗΣ ΚΑΙ**

**ΑΝΑΛΗΨΗΣ ΛΕΙΤΟΥΡΓΙΑΣ**

**ΔΙΑΠΙΣΤΕΥΜΕΝΩΝ Η ΠΡΟΣ ΔΙΑΠΙΣΤΕΥΣΗ ΕΡΓΑΣΤΗΡΙΩΝ**

**ΝΟΕΜΒΡΙΟΣ 2009**

# Σχέσεις φορέων



INTERREG III  
Το έργο συγχρηματοδοτείται από το Ευρωπαϊκό Κοινωνικό Ταμείο κατά 75% και από Εθνικούς πόρους κατά 25%



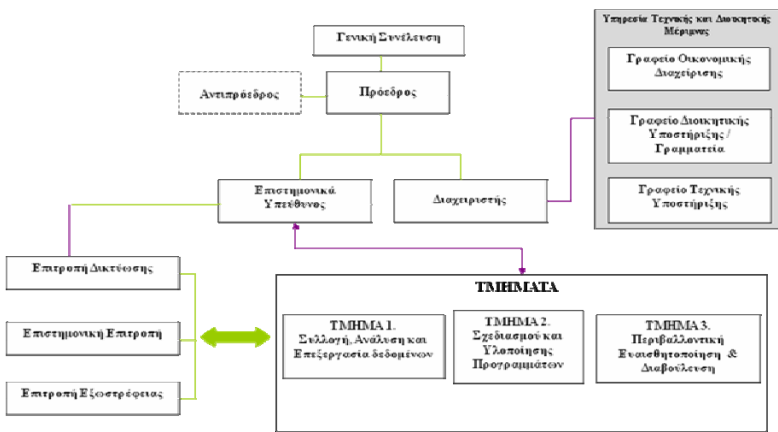
Εταίροι

↓  
Διαβαλκανικό κέντρο Περιβάλλοντος

← Οργάνωση  
Δ.Κ.Π.



ΔΙΑΒΑΛΚΑΝΙΚΟ ΚΕΝΤΡΟ ΠΕΡΙΒΑΛΛΟΝΤΟΣ  
*αφιέρωση στο περιβάλλον*



Εισφορά οργάνων

Κοινή χρήση Lab

Εισφορά οργάνων

Κοινή χρήση Lab

ΕΛΛΗΝΙΚΗ ΔΗΜΟΚΡΑΤΙΑ  
ΠΕΡΙΦΕΡΕΙΑ ΚΕΝΤΡΙΚΗΣ ΜΑΚΕΔΟΝΙΑΣ  
Διεύθυνση Υδάτων/ τμ. Α  
Γραφείο Εργ. Ανάλυσης Υδάτων



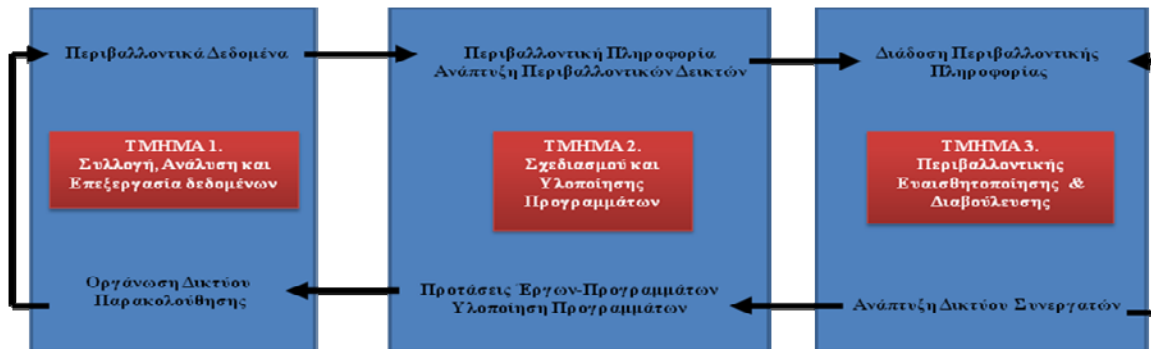
ΔΗΜΟΣ ΑΙΓΑΛΕΩ

Εισφορά κτηρίου

Εισφορά οργάνων

ΑΡΙΣΤΟΤΕΛΕΙΟ ΠΑΝΕΠΙΣΤΗΜΙΟ  
ΘΕΣΣΑΛΟΝΙΚΗΣ

Τμήματα



# Διαπίστευση εργαστηρίου Π.Κ.Μ. /ΔΙΕΥΘ.ΥΔΑΤΩΝ

## Διαβαλκανικό κέντρο Περιβάλλοντος

### Δράσεις Δ.Κ.Π.

.....  
η) τη δημιουργία **δικτύου συνεργαζόμενων φορέων** (ιδρυμάτων, οργανώσεων, εταιριών κ.ά), από την Ελλάδα και το εξωτερικό, για την προώθηση και υλοποίηση δραστηριοτήτων και προγραμμάτων στο πλαίσιο του εταιρικού σκοπού,  
ιβ) **την παροχή υπηρεσιών εμπειρογνωμοσύνης σε ενδιαφερόμενους φορείς,**

Α.ΑΝΤΩΝΙΑΔΗΣ

Γ.ΓΑΛΑΝΗΣ

Α..ΓΛΑΒΑΣ



ΕΛΛΗΝΙΚΗ ΔΗΜΟΚΡΑΤΙΑ  
  
ΠΕΡΙΦΕΡΕΙΑ ΚΕΝΤΡΙΚΗΣ ΜΑΚΕΔΟΝΙΑΣ

Συμβάσεις

Διαπίστευση  
Π.Κ.Μ. ISO 17025



[michailolidis.gr](http://michailolidis.gr)  
Total Quality & Productivity Concepts

CAPACITY BUILDING

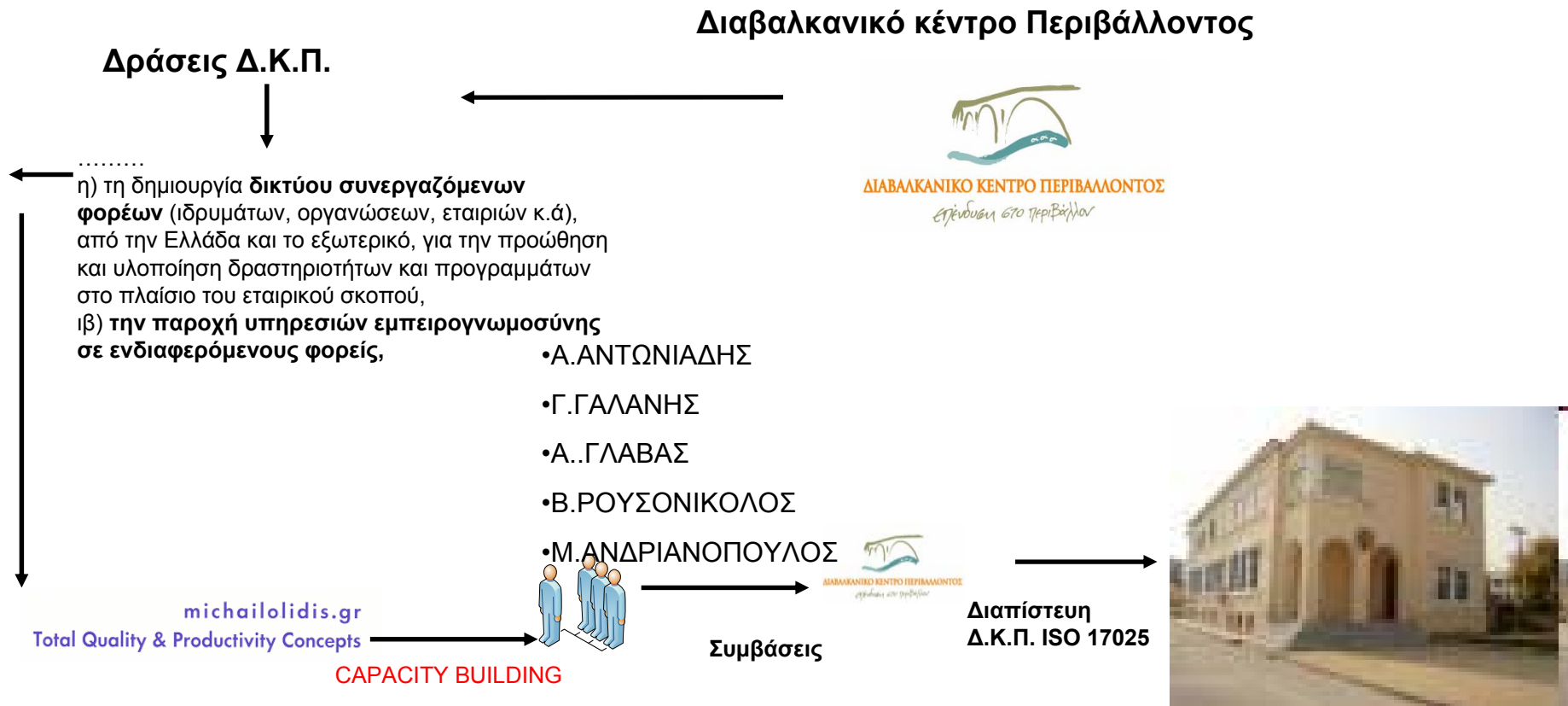
Εκπαίδευση για τεχνική επάρκεια σε θέσεις

1. Υπευθύνων Διασφάλισης Ποιότητας
2. Τεχνικών Υπευθύνων
3. Αναλυτών

Σύμφωνα με τις απαιτήσεις του ISO 17025:2005

Για εργαστήρια που διαχειρίζεται το Δ.Κ.Π. σύμφωνα με το καταστατικό του.

# Διαπίστευση εργαστηρίου Διαβαλκανικού Κέντρου Περιβάλλοντος.



- Εκπαίδευση για τεχνική επάρκεια σε θέσεις
1. Υπευθύνων Διασφάλισης Ποιότητας
  2. Τεχνικών Υπευθύνων
  3. Αναλυτών

Σύμφωνα με τις απαιτήσεις του ISO 17025:2005 για εργαστήρια που διαχειρίζεται το Δ.Κ.Π. σύμφωνα με το καταστατικό του.